



# 立野

たての

校訓  
一 敬 一 明 一 健  
愛 朗 康



宮城県立石巻支援学校 〒986-0861 宮城県石巻市蛇田字新立野 410 番 1  
TEL 0225-94-0202 FAX 0225-94-0206  
Mail sekishi@od.myswan.ed.jp

石巻支援学校ホームページは  
スマホから、閲覧できます。

## 新たな計画での校外学習

9月は、学部ごとに校外学習が実施されました。昨年度は、感染の状況を鑑みて、校外学習の実施を見送らざるを得ませんでした。これまで感染症に対応してきたことを踏まえ、今年度はできるだけ実施できるように、計画の大幅な見直しを行っています。それでも、安全性が十分に確保できない場合には、実施を断念せざるを得ないときもあります。校外で様々な経験ができることは、貴重な学習の機会であると改めて感じております。

今後も、保護者の皆様の御理解と御協力のもと、様々な学習の積み重ねができるようにしたいと考えています。

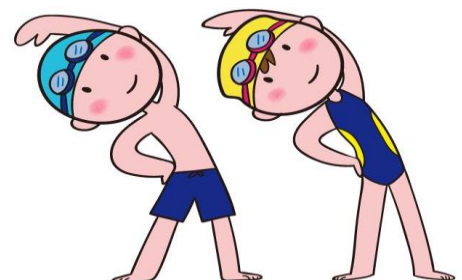


## プールでの学習

今年こそは…と、プールで学習できる機会を待ちながら、いつでも入水できるようにプール清掃や機械の点検をしておりました。夏休み前の活動はかないませんでした。子供たちがプールでの学習を少しでも経験できるように、特別な学習の計画をすることにしました。例えば、短時間の入水になるように時間割を調整したり、子供たちが密接しないよう学級・学年ごとに入水したりするなどの計画です。

初めてプールに入る子供たちが多く、水への恐怖心などの心配がありましたが、プールで楽しんでいる子供たちの笑顔には感慨深いものを感じます。一方、高等部は現場実習の期間になってしまうため、本当に残念ですが、プールでの学習することができませんでした。

今後も、試行錯誤を重ねながら学習の方法を検討していきたいと考えています。



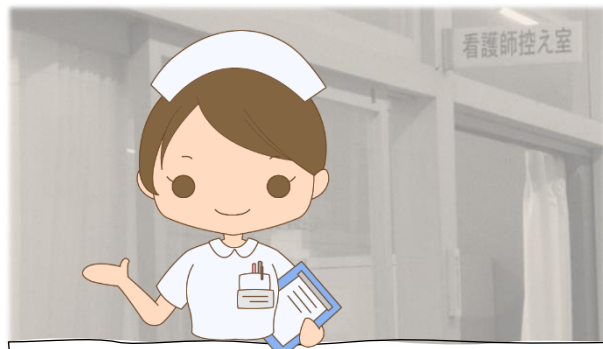
## PTA 役員総会

9月9日(金)に、PTA役員会を開催しました。今回は一堂に会さず、会議の内容を書面で共有することにしました。また、学部や専門部ごとに時間や場所をずらして会議をするなど、現状でできる方法を考へての開催となりました。会議の内容は、今後の活動や次年度の役員選出などについてです。今後、各部からのお知らせがありますので、御確認いただけたらと思います。

PTA 役員の皆様におかれましては、御多用の折、会議への御参加や資料の作成など、本当にありがとうございました。

## 新しい職員の紹介

新しい職員の紹介です。どうぞよろしくお願ひいたします。



初めまして、

あべ まりか  
看護師の **阿部 麻里花** です。

昨年まで養護担当講師として、中学校に勤めていました。

子供たちの皆さんが安心して学校生活を送ることができるようにサポートしていきたいと思ひます。

どうぞよろしくお願ひします。

### 休日等の緊急連絡先

☎080-9335-4101 ☎080-6994-2919

日	曜	10月の行事予定
1	土	
2	日	
3	月	小：学部集会 中：学部集会 中：体重測定 ● 高：現場実習四者打合せ 理学療法士来校
4	火	小：体重測定 中3：施設見学 高：学部集会⑤
5	水	高1：北高交流
6	木	↓ 小5：校外学習(のぞみの中央公園) 臨床心理士来校
7	金	前期終業式(11:30 下校)
8	土	
9	日	
10	月	スポーツの日
11	火	秋季休業日
12	水	後期始業式(11:30 下校)
13	木	● 現場実習四者打合せ
14	金	↓ 防災訓練Ⅲ(火災)
15	土	
16	日	
17	月	● 高：後期現場実習(~11/4) 医ケア巡回指導日
18	火	
19	水	小・中：給食試食会(申込者)
20	木	
21	金	
22	土	
23	日	
24	月	
25	火	
26	水	
27	木	小・中：学習発表会リハーサル
28	金	
29	土	小・中：学習発表会一般公開 12:00 下校 高：休業日
30	日	
31	月	↓ 小・中：振替休業日 高：授業日