



立野 たての

校訓
一 一 一
敬 明 健
愛 朗 康

石巻支援学校 学校便り
令和8年度 第3号
令和8年5月27日発行



宮城県立石巻支援学校 〒986-0861 宮城県石巻市蛇田字新立野 410 番 1
TEL 0225-94-0202 FAX 0225-94-0206
Mail sekishi@od.myswan.ed.jp

石巻支援学校ホームページは
スマホから、閲覧できます。

さわやかな風、子どもたちの笑顔

新学期がスタートしてから約2か月が過ぎようとしています。

田植えが済んだ田んぼの上や、日に日に鮮やかさを増す木々の間を吹き抜ける、初夏の涼やかな風が心地よく感じられる季節となりました。

新年度の新しい環境に緊張や戸惑いを見せていた子どもたちも、最近は生活のリズムが定着し、元気なあいさつをしながら登校してくる姿が日常の光景となりました。

日々の授業も徐々に軌道に乗り、校舎内外のあちらこちらで子どもたちと教員が活発にコミュニケーションを交わしている様子が見受けられます。特に小中学部では、運動会に向けた練習を中心に生き生きと活動する姿が見られ、高等部では現場実習に向けた準備が着々と進められ、下旬からの実習に備える姿が見られました。

日常生活に加え、学校行事や地域社会との関わりを通して子どもたち一人一人が得る学びを大事にし、これからも子どもたち一人一人の成長を支えていきたいと思えます。

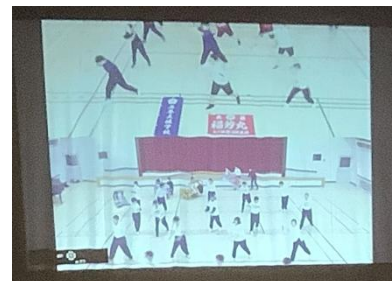
なお、6月は梅雨の時期となります。プールを使用しての学習も始まります。気候の変化とともに体調を崩しやすくなるかもしれません。御家庭でも生活リズムの維持を大切にいただき、子どもたちが元気に登校できるようサポートをお願いいたします。

【全学部】 全校朝会 5月11日

5月11日、今年度第1回目の全校朝会が開かれました。会の進行役は中学部3年生2名が務めました。

今回は、小学部の2年生が体育館内を走って運動会を、中学部の3年生が太鼓をたたいて学習発表会を、高等部は、昨年度踊った「よさこいソーラン」の映像を紹介してくれました。中でも、高等部の「よさこいソーラン」の映像が流れると、特に小学部を中心に踊り出す子どもたちが続出し、会場は大盛り上がりとなりました。

最後は、代表指揮者に合わせて、みんなで校歌を歌い、ゴールデンウィーク明けの1週間を、明るく笑顔でスタートさせることができました。



【小・中学部】 運動会 5月30日

5月30日(土)、本校校庭にて小・中学部の運動会を開催します。

小学部が「みんなでチャレンジ えがおでゴール!!」、中学部が「心をついに 全力! 挑戦! そして絆」をそれぞれテーマに掲げ、児童生徒たちが元気いっぱい競技・演技を行います。

【小学部】 交通安全教室 5月8日

小学部の子どもたちが、安全に生活するために守らなければならない交通ルールやマナーについて、石巻市交通安全指導隊員の方から教えていただきました。



【全学部】 防災避難訓練 5月15日

強い地震が発生し、さらに津波警報が発令された場合を想定して、全校での防災避難訓練を実施しました。校庭への一次避難から津波に備えた2階への二次避難まで、みんな落ち着いて行動することができていました。

二次避難完了後には、津波警報解除後に保護者の方々にお子さんを迎えに来ていただく引き渡し訓練も実施しました。

訓練で明らかになった課題を改善し、実際の災害に備えていきたいと思えます。訓練に御協力いただいた保護者の皆様、改めまして、ありがとうございました。

【高等部】 現場実習・校内実習結団式 5月22日

5月25日から3週間、現場実習・校内実習が行われています。5月22日には実習に向け学年ごとに結団式がありました。1年生は初めての校内実習に向けての目標を、2・3年生はこれまでの実習での経験を踏まえての新たな決意を、一人ずつ友達の前へ出て発表しました。緊張しながらも堂々と発表する姿に、実習に対する強い意気込みが感じられました。実習は、卒業後の進路を考える大切な学習になります。それぞれが目標を達成できるよう頑張ってもらいたいと思います。



日	曜	6月の行事予定
1	月	小中:振替休業日 高:授業日 高:前期現場実習(~6/12)
2	火	言語聴覚士来校
3	水	小:学部朝会(プール開き) 作業療法士来校
4	木	小:歯科検診
5	金	学校見学会:小中
6	土	
7	日	
8	月	学校見学会:高① 中:体重測定 中:学部集会
9	火	学校見学会:高② 小:体重測定
10	水	小2:買物学習 作業療法士来校
11	木	小2:買物学習予備日 理学療法士来校
12	金	小:須江小交流①
13	土	
14	日	
15	月	小:音楽集会 高3:体重測定
16	火	個別面談I(小中高I) <u>13:30</u> 下校 高2:体重測定 小5:買物学習
17	水	個別面談I(小中高I) <u>13:30</u> 下校 全校:耳鼻科検診
18	木	個別面談I(小中高I) <u>13:30</u> 下校 高1:体重測定
19	金	個別面談I(小中高I) <u>13:30</u> 下校 小5:買物学習予備日
20	土	
21	日	
22	月	前期教育実習(~7月3日)
23	火	高1・2:歯科検診
24	水	対象者のみ:尿検査最終回収日
25	木	介護等体験(前期) 中1:校外学習(イオン) 全校:眼科検診
26	金	介護等体験(前期) 中3:校外学習(仙台方面) 高1:胸部X線検査 臨床心理士来校
27	土	
28	日	
29	月	高1:校外学習
30	火	高2:校外学習

【休日の緊急連絡先】

☎080-9335-4101
☎080-6994-2919