



進路だより

第3号 令和 5年 7月 5日
宮城県立石巻支援学校
進路指導部

現場実習特集号 その1

高等部の現場実習が終わりました。生徒たちはそれぞれ「休まずに通った」「仕事を頑張った」という達成感を得たり、今後の課題を見付けたりして、実りある実習となりました。高等部の保護者の皆様、たくさんの御協力ありがとうございました。

進路だより第3号・第4号では現場実習特集号として実習の様子をお知らせします。今号は生活介護と就労継続支援B型の事業所についてです。

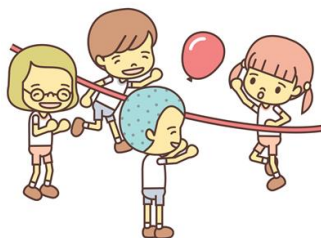


生活介護

生活面（移動、着替え、食事、排せつ等）において支援（介護）が必要な方が利用するサービスです。事業所によって活動内容は様々ですが、利用者それぞれのペースと力に合わせて軽作業や創作活動、音楽活動等を行います。

障害支援区分※3以上の方が対象です。 ※障害支援区分…進路の手引き32～33ページ参照

実習先	所在地	実習生の作業・活動内容
みんなの夢広場	石巻市鹿妻	体操 クイズ タオル取りゲーム 輪投げ カラオケ
第二ひたかみ園	石巻市蛇田	体操 新聞折り ボウリング バトン渡し 塗り絵
みらい	東松島市大曲	空き缶つぶし 銅線剥き 散歩 カラオケ
松の実	松島町根廻	タオル畳み 紙ちぎり タオル体操 輪投げ お菓子釣り
つくし	石巻市鹿又	空き缶つぶし 新聞折り ウェス作り レクリエーション
ぷりけあデイサービス	石巻市駅前北通り	クッキー作り 紙飛行機作り フラダンス鑑賞会
わたぼうし	石巻市鹿又	風船バレー 音楽鑑賞 カラオケ
結の郷わくや	涌谷町涌谷	クリーニングハンガーラベル剥がし パズル



生活介護は仕事をしたり、運動をしたり、レクリエーションをしたり…と様々な活動を行います。



就労継続支援B型

一般就労を目指して長い期間継続して支援をするサービスです。

働くことがメインで、午前も午後も作業を行います。生活面（食事・着替え・排せつなど）が自立していて、仕事へ意欲的に取り組むことや決まった時間仕事をする力などが求められます。

働いてもらうお金は工賃と呼ばれています。工賃の額は事業所により異なり、令和3年度の宮城県の平均工賃（月額）は18,240円です。

実習先	所在地	実習生の作業内容
いち	石巻市千石町	パン製造 パン販売 接客
織音	石巻市中浦	ペット用リボン作り チケット箱詰め
小国の郷	石巻市須江	公園清掃 植ええ 野菜収穫・販売 食品袋詰め
ラボラーレ	桃生町中津山	パン製造 農園作業（育苗ポットのふるい作業）
ワークハウスくりの木	東松島市上下堤	箱組み立て クッキー箱詰め
みんなの夢広場	石巻市鹿妻南	クリーニング作業（衣類畳み 仕分け）
Ecoリサイクル松並工場	石巻市松並	ペットボトルラベルはがし
共生の森	涌谷町涌谷	銅線剥き クリーニングハンガー洗浄
きらら女川	女川町鷺神浜	かりんとう製造 ラベル貼り
QUONチョコレート宮城古川店	大崎市古川	ナッツやドライフルーツカット チョコをコーティング 袋詰め
サンネットなごみ	石巻市蛇田	クリーニング（洗濯乾燥機投入・畳み・仕分け） 清掃
ぎんの星	東松島市矢本	椎茸軸切り ラベル貼り 袋詰め
松の実	松島町根廻	タオル畳み・運搬 ハンガー拭き

